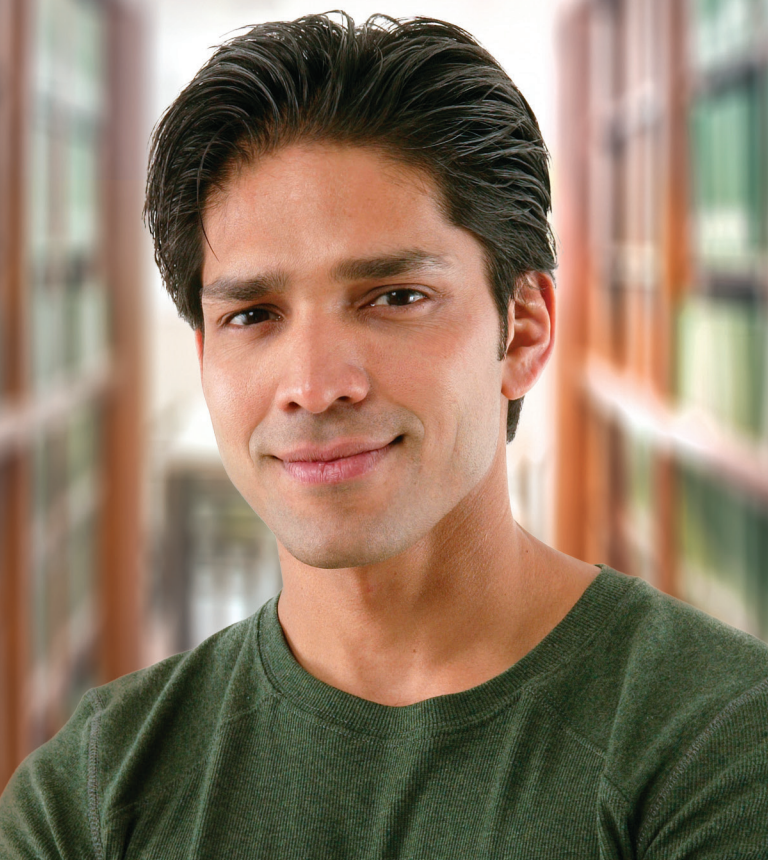


Améliorez vos compétences linguistiques en anglais

- Notions de base en anglais langue secondaire (ESL) -



Formation linguistique de base en anglais langue secondaire (ESL) gratuite pour adultes

Apprenez l'anglais et améliorez vos compétences en lecture, expressions écrite et orale !



Frederick Community College

www.frederick.edu/esl

La formation linguistique de base en anglaise langue secondaire (ESL) est faite pour vous si...

- ✔ Vous parlez peu ou pas du tout anglais ou si vous possédez quelques connaissances
- ✔ Vous venez d'arriver aux États-Unis et vous souhaitez apprendre à vivre dans ce pays
- ✔ Vous devez apprendre l'anglais ou améliorer votre anglais pour trouver un emploi ou obtenir un emploi plus qualifié

Nos cours offrent...

...des cours de grammaire, de lecture, d'écriture, de compréhension orale et d'expression orale, ainsi que des cours pour apprendre à vivre aux États-Unis : communication, shopping, emploi, etc. Certains cours sont axés sur l'éducation civique : histoire des États-Unis, gouvernement américain, jours fériés et culture, rôles et responsabilités des citoyens. Chaque cours est conçu sur mesure pour répondre aux besoins des étudiants de cette classe.

Frais

La formation linguistique de base en anglais langue secondaire (ESL) (dont les manuels) est financée par une subvention – Sans AUCUN frais pour les élèves.

Commencez dès maintenant !
Nous vous invitons à participer à la prochaine session d'orientation.

Pour plus d'informations, visitez le site :

www.frederick.edu/esl
or email us at esl@frederick.edu



Frederick Community College

 7932 Opossumtown Pike, Frederick, MD 21702

 240.629.7962

 esl@frederick.edu

Le Frederick Community College interdit toute discrimination à l'encontre des individus sur la base de l'âge, de l'ascendance, de la citoyenneté, de la couleur, des convictions religieuses, de l'ethnicité, de l'identité et de l'expression sexuelles, des informations génétiques, de l'état civil, du handicap mental ou physique, de l'origine nationale, de la race, de l'appartenance religieuse, du sexe, de l'orientation sexuelle ou du statut de vétéran lors des activités, de la gestion des admissions, des programmes éducatifs et des emplois.